

# LA SPEEDWAY RACING CLUB E.V.

Ausschreibung zur

## 3. BAYERISCHEN MEISTERSCHAFT

Freundschaftsrennen für alle RC Fans aus Bayern

- Veranstalter:** Deutscher Minicar Club e.V. – Hempbergstr. 4 – 25462 Rellingen
- Ausrichter:** LA Speedway Racing Club e.V. Ov.Nr. 4/246  
Kontakt: [vorstand@laspeedway.de](mailto:vorstand@laspeedway.de)
- Termin:** 2.+ 3. September 2017
- Ort:** Offroad Strecke des LA Speedway Racing Club e.V., Speedwaystadion
- Grundlage der Veranstaltung:**  
a) Neueste Durchführungsbestimmungen für Wettbewerbe des DMC  
b) vorliegende Ausschreibung  
c) Fahrerbesprechung
- Klassen:** OR8
- Starterfeld:** Es sind nur Fahrer zugelassen die entweder  
a) im **DMC Sportkreis Süd gemeldet** sind  
b) ihren **Erstwohnsitz in Bayern** haben  
Starterfeld auf 128 Fahrer begrenzt, 8 Gruppen à 16 Starter
- Zeitnahme:** AMB-Anlage RC3/4. Es müssen persönliche Transponder verwendet werden.
- Rennleitung:** Rennleiter: Jörg Bauer  
Zeitnahme: LA Speedway Racing Club e.V. (Jörg Bauer)
- Sicherheit:** Wir bitten Dich, im gesamten Bereich der Parkharve nicht zu Grillen oder mit offenem Feuer zu hantieren. Es ist von den Betreibern verboten. Bei Zuwiderhandlung kann ein Platzverbot erteilt werden. Auf der Strecke und in der Boxengasse ist Warnwestenpflicht. Warnwesten werden nur für Streckenposten gestellt. In der Boxengasse, auf dem Fahrerstand und beim Tanken auch außerhalb der Rennstrecke herrscht absolutes Rauchverbot. Handys dürfen auf dem Fahrerstand nicht benutzt werden. Das Fahren mit RC Autos ist nur auf der Strecke erlaubt. Jugendliche unter 14 Jahren dürfen keinen Streckenposten einnehmen. Alle eingesetzten Akkus müssen dem DMC Regelement entsprechen. Alle Lipo Akkus müssen zum laden in einen ordnungsgemäßen Lipo Sack.

- Streckenposten:** Nach DMC Reglement, auch im Training  
Fahrer haben auch im Training die Streckenposten einzunehmen.  
Jugendliche unter 14 Jahren müssen einen Streckenpostenersatz stellen.
- Vorl. Zeitplan:**
- |          |   |  |
|----------|---|--|
| Samstag: | 8/30 Uhr<br>9/00 Uhr<br>ca. 13/00 Uhr     | Fahrerbesprechung<br>Gruppentraining mit Streckenposten<br>Vorläufe        |
| Sonntag  | 8/00 Uhr<br>ca. 8/15 Uhr<br>ca. 15/30 Uhr | Fahrerbesprechung<br>Start Finalläufe<br>Start Finallauf<br>Siegerehrungen |
- Nennung:** [www.hui-rennzeitnahme.de/online.php](http://www.hui-rennzeitnahme.de/online.php)  
(Link auf unserer Homepage [www.laspeedway.de](http://www.laspeedway.de))
- Nenngeld:** Erwachsene + Jugendliche 25,00€ , Nachnenngebühr 10,00€  
Nicht DMC Mitglieder zahlen 5,00€ Aufpreis.  
Das Nenngeld ist mit der Nennung zur Zahlung fällig.  
Nennungen die nach 5 Werktagen keinen Zahlungseingang haben werden aus der Starterliste gelöscht. Fahrer können sich aber neu nennen.  
Nenngeld ist Reuegeld, eine Rückzahlung ist ausgeschlossen  
Abgegebene Nennungen müssen auch bei Nichtteilnahme beglichen werden.
- Nennschluss:** 27.08. 2017
- Bankverbindung:** Sparkasse Landshut  
Konto : 4863  
BLZ : 74350000  
BIC : BY LA DE M1 LAH  
IBAN : DE33 7435 0000 0000 0048 63  
**(Bitte bei Verwendungszweck Postleitzahl Wohnort oder Heimatverein zwecks Sportkreiszugehörigkeit mit angeben)**
- Preise:** Wanderpokal für den bayerischen Meister  
Preise für alle Finalteilnehmer
- Rennstrecke:** Lehm Boden mit Natursprüngen  
Länge ca. 320 m Breite 4m  
Boxengasse mit 12 m Tisch , Fahrerstand 13 m Überdacht
- Fahrerlager:** überdacht, Stühle – Tische – Pavillons mitbringen
- Unterkunft:** Camping ist an der Strecke möglich  
Gasthäuser & Pensionen siehe Anhang
- Verpflegung:** Dafür ist am Sa + So bestens gesorgt
- Verantwortlichkeit  
Des Ausrichters:** Der Ausrichter behält sich das Recht vor, alle durch höhere Gewalt, Sicherheitsgründen oder Behördlich angeordnete erforderliche Änderungen der Ausschreibung oder des Rennablaufs vorzunehmen. Die Veranstaltung kann durch außerordentliche Umstände, witterungsbedingt, oder Höhere Gewalt abgesagt werden, ohne das irgendwelche Schadensersatzpflicht übernommen wird.

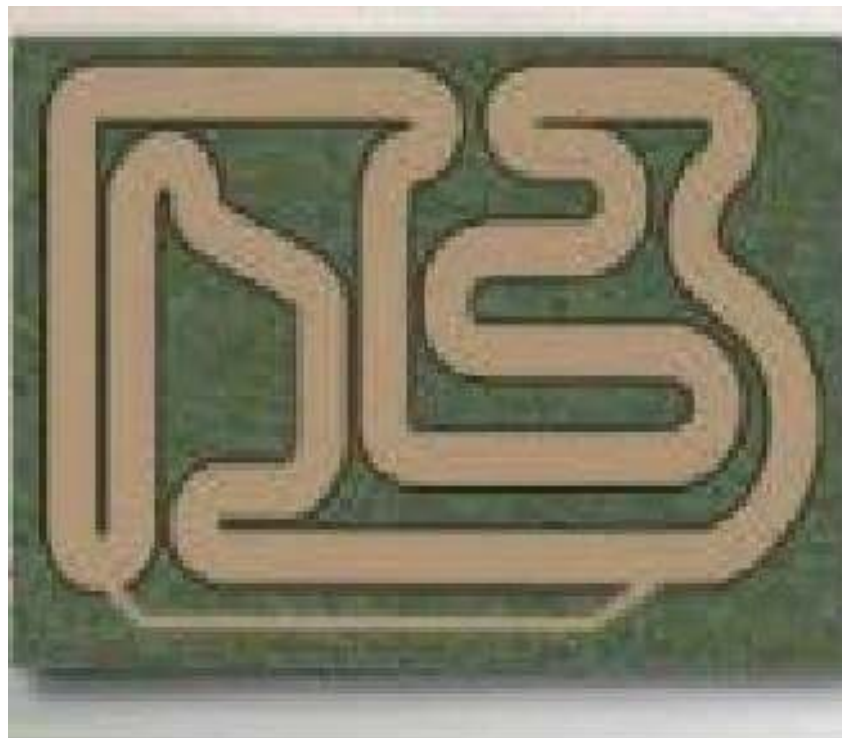
**Haftungsausschluss:** gemäß DMC Reglement

**Anfahrt:**

LA Speedway Racing Club e.V.:  
Flugplatzstr. 84034 Ellermühle - Landshut  
Autobahn A 92 Ausfahrt Landshut West,  
Beschilderung zum Speedwaystadion (Ellermühle) folgen.  
Die Bahn befindet sich südlich von Ellermühle.



**Streckenplan:**



Gute Anreise und viel Erfolg für das Rennen !!!  
LA Speedway Racing Club e.V.

# **LA SPEEDWAY**

## **RACING CLUB E.V.**

Unterkunftsmöglichkeiten

### **Gasthof Lainer**

Bucherstr. 28  
84032 Altdorf-Eugenbach  
Tel.: 08 71 / 9 32 16 – 0  
[www.pension-lainer.de](http://www.pension-lainer.de)

### **Gasthaus Forster am See**

Stauseestraße 1  
84174 Eching  
Tel: 08709 1783  
Fax: 08709 7110  
[www.forster-am-see.de](http://www.forster-am-see.de)

### **Landgaststätte Hutzenthaler**

Landshuter Str. 36  
84079 Bruckberg  
08765 204  
08765 8659 - Fax  
[gaststaette-hutzenthaler.de](http://gaststaette-hutzenthaler.de)

### **Gasthaus Sirtl z. Bauernstüberl**

Plantagenstr. 8a  
84079 Bruckberg  
08765 254

### **Restaurant Landgasthof Linden**

Linden 8  
84095 Furth  
08704 9212-0  
[landgasthof-linden.de](http://landgasthof-linden.de)

### **Hotel Landshuter Hof**

Löschenbrandstr. 23  
84032 Landshut  
0871 962720  
0871 9627237 - Fax  
[landshuter-hof.de](http://landshuter-hof.de)

### **Hotel-Gasthof Wadenspanner**

Kirchgasse 2  
84032 Altdorf  
0871 932130  
0871 9321350  
0171 3306830 - Mobil  
[wadenspanner.de](http://wadenspanner.de)